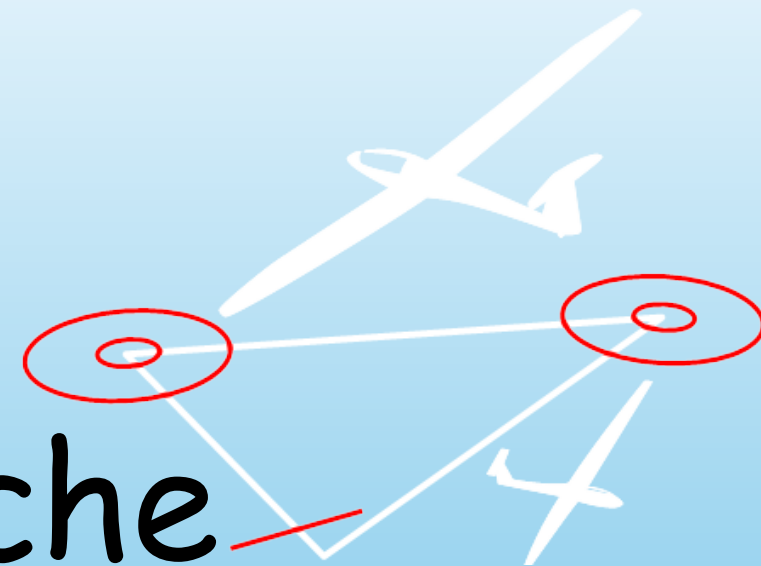




Die Wettbewerbsleitung der

# 31. Canitzer Streckenflugwoche



**Auswerter:**

**Andre Beschorner, Robert Scholz,  
Onkelchen**

**Betriebsleiter:**

**Mayk(i) Schuster**

**Startleiter:**

**Vincent Hanitzsch, Robert Scholz**

**Wettergott:**

**Steffen Kludt**

**Sportlicher Leiter:**

**Lutz Scholz**

**Wettbewerbsleiter:**

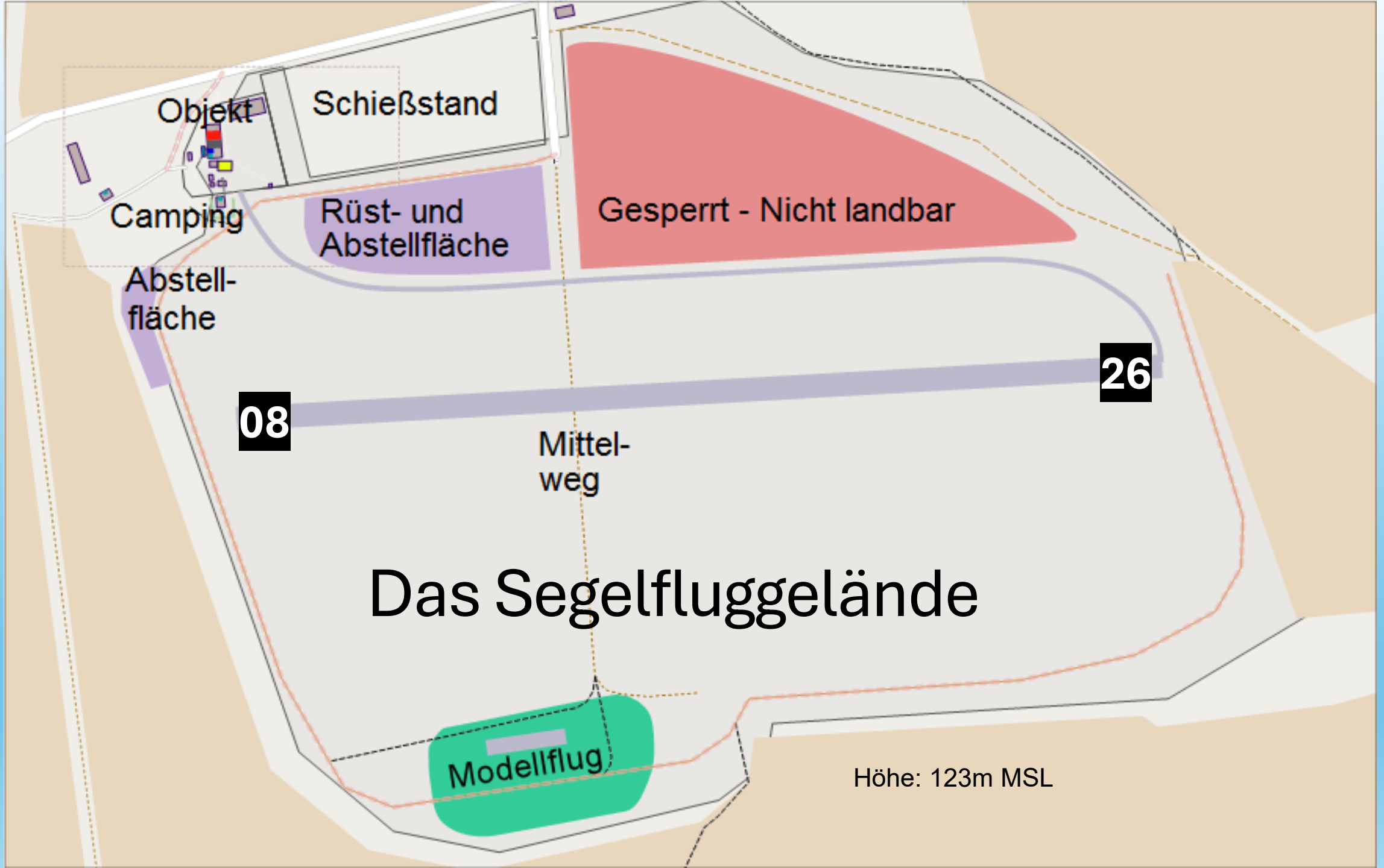
**Oliver Scholz**



**SkySight**  
Soaring Weather



# ZU EURER ORIENTIERUNG



Objekt

Schießstand

Camping

Rüst- und  
Abstellfläche

Gesperrt - Nicht landbar

Abstell-  
fläche

08

26

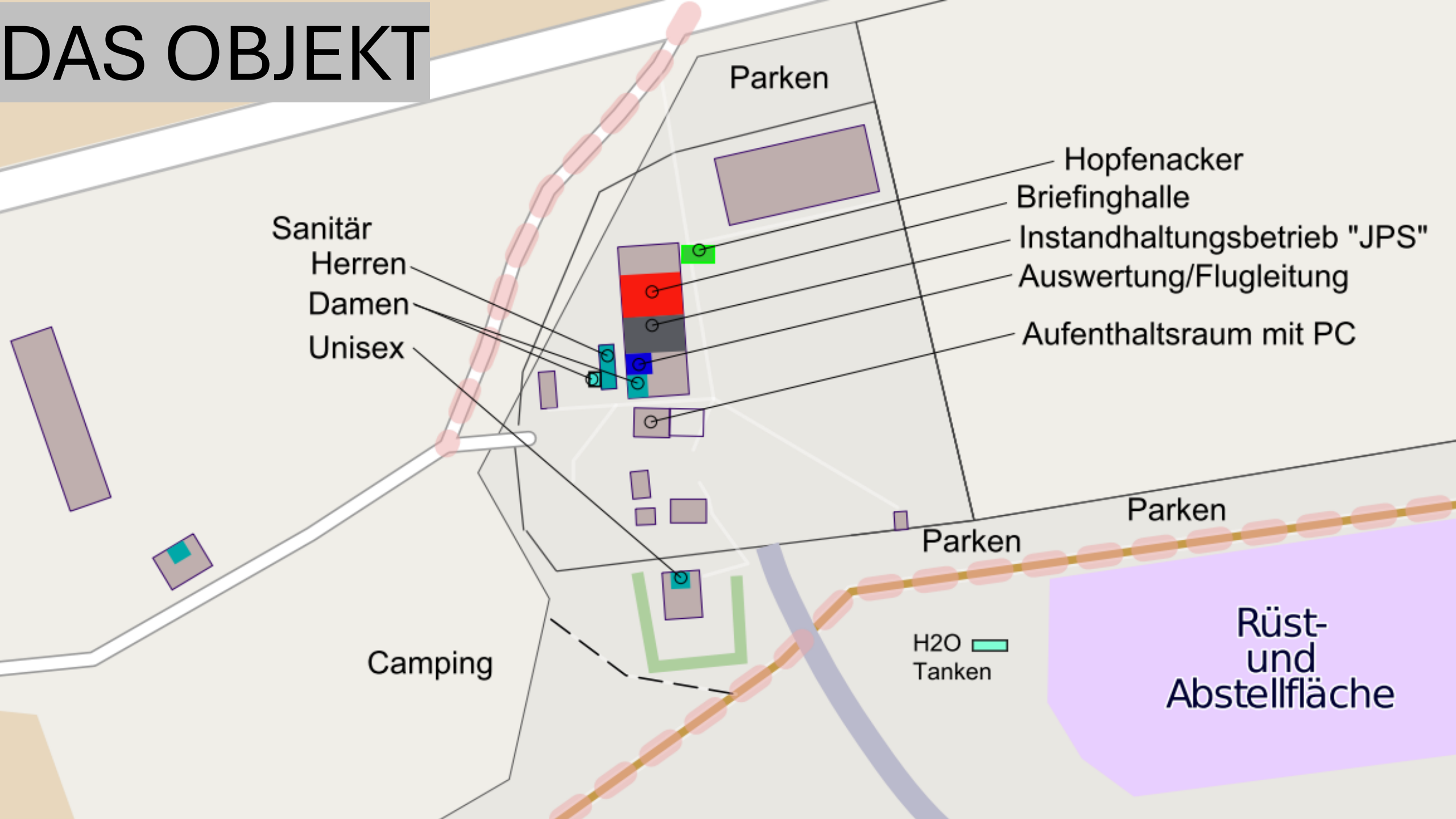
Mittel-  
weg

# Das Segelfluggelände

Modellflug

Höhe: 123m MSL

# DAS OBJEKT



# Rechts vor Links gilt nicht nur beim Rüsten vieler Flieger...



... auch im Dorf Canitz  
ist dies zu beachten!

Außerdem



Tempo 30 **unbedingt**  
beachten!!!

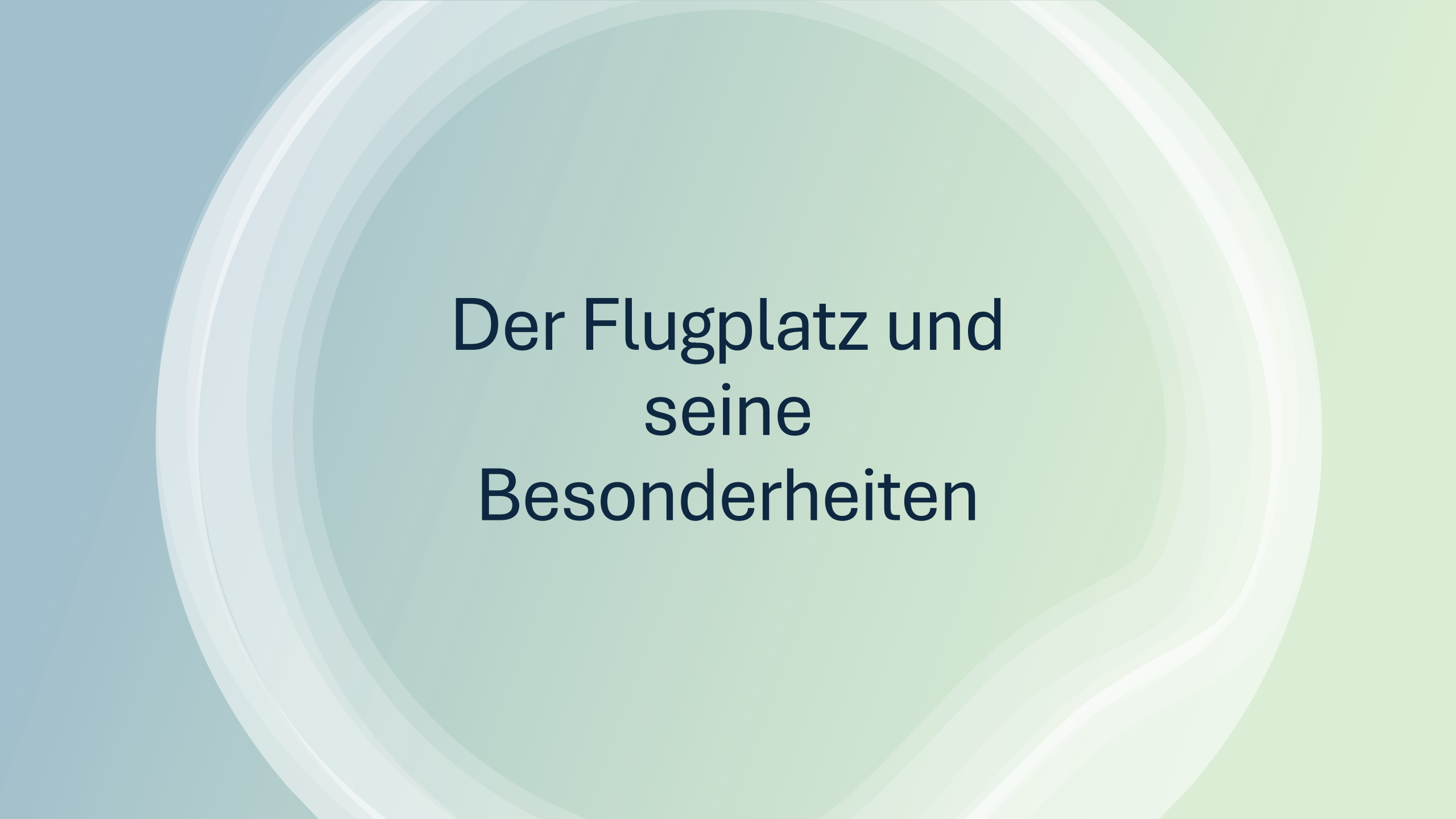
(gilt natürlich nicht auf der Hauptstraße)

Wlan im Objekt verfügbar

- Passwort: **streckenflugw**
- Bitte bleibt im legalen Rahmen

# Bilderwettbewerb

- Schickt euer Bild an [bilder.strewo@gmx.de](mailto:bilder.strewo@gmx.de)
- 3 Tagesbesten werden prämiert
- Auswahl eines Tagessieger  
(ganz autokratisch gewählt von mir)
- Gesamtsieger wird von euch am Abschlussabend aus  
Tagessiegern gewählt



# Der Flugplatz und seine Besonderheiten

Frequenz	123.505Mhz – Platzfrequenz „Canitz Start“ 120.590Mhz – Wettbewerbsfrequenz „Canitz Wettbewerb“
Bahn	<b>08/26</b> , Gras (viel Platz, mit Filetstück)
Höhe über NN	123m / 404ft
Platzrunde UL/Motorflug	<b>Nord</b> platzrunde
Platzrunde Segelflug	<b>Süd</b> platzrunde

→ Platzrunden sind vor allem im **Startbetrieb**  
**einzuhalten**

→ **Änderungen** zum Anflugverfahren werden  
zum **Briefing** und auf **Aufgabenzettel**  
bekanntgegeben

# Wichtig

1. Bei Startrichtung 08 → Abkurven vor Gartensparte in geringer Höhe



Riesa-Canitz  
Airfield

RC-Modellflugclub  
Riesa eV



KGV "Erhol"

# Wichtig

1. Bei Startrichtung 08 → Abkurven vor Gartenspate in geringer Höhe
2. Bei Landung Richtung 26 (und mäßig bis starken Westwind) → Lee-Wirkung hinter Wald beachten. Saufen bis -5m/s möglich.



Riesa-Canitz  
Airfield

RC-Modellflugclub  
Riesa eV

KGV "Erhol"

# Wichtig

1. Bei Startrichtung 08 → Abkurven vor Gartenspate in geringer Höhe
2. Bei Landung Richtung 26 (und mäßig bis starkem Westwind) → Lee-Wirkung hinter Wald beachten. Saufen bis -5m/s möglich.
3. Bei Landung Richtung 08 → Hochspannungsleitung und Baumreihe beachten



Riesa-Canitz  
Airfield

RC-Modellflugclub  
Riesa eV

KGV "Erhol...



BORNITZ

Waldewitzer Str.

Am Teich

S28



Flugplatz



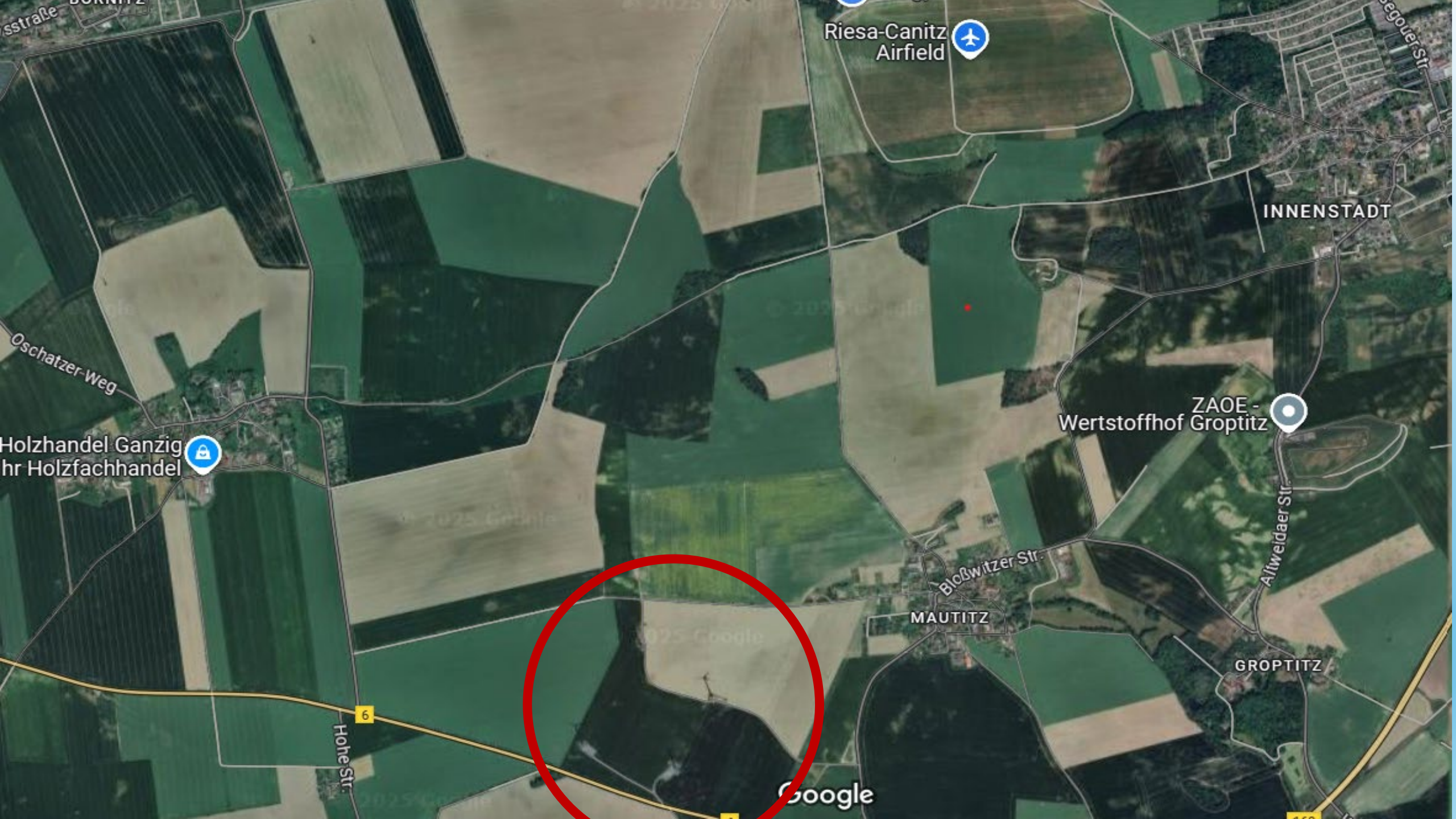
Riesa-Canitz  
Airfield

© 2025 Google

© 2025 Google

# Wichtig

1. Bei Startrichtung 08 → Abkurven vor Gartenspate in geringer Höhe
2. Bei Landung Richtung 26 (und mäßig bis starkem Westwind) → Lee-Wirkung hinter Wald beachten. Saufen bis -5m/s möglich.
3. Bei Landung Richtung 08 → Hochspannungsleitung und Baumreihe beachten
4. Windräder südlich des Platzes (bis 220m AGL)



Riesa-Canitz Airfield

INNENSTADT

ZAOE - Wertstoffhof Groptitz

MAUTITZ

GROPTITZ

Holzhandel Ganzig  
hr Holzfachhandel

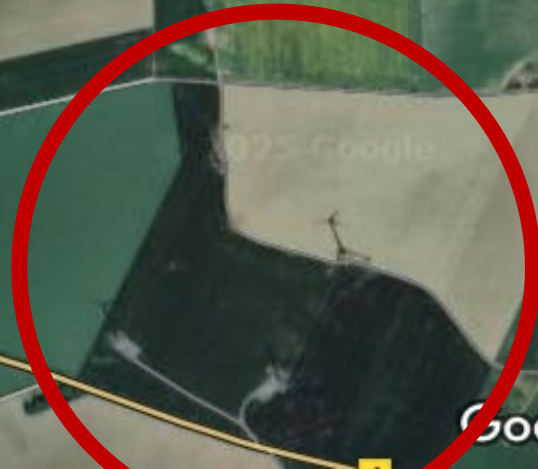
Oschatzer Weg

Hohe Str.

Bloßwitzer Str.

Altweidaer Str.

Google



# Frühstück, Briefing, Gridding

- Frühstückswagen (am Hopfenacker) offen ab 0700 lcl
- Ab 0800 lcl: Infos zum Aufbau
  - Startrichtung
  - Startreihenfolge
  - evtl. Verkündung Startbereitschaft
- Via:

Website Strewo &  
Streckenflugwoche.de



&



@riesacanitz

# Frühstück, Briefing, Gridding

- Frühstückswagen (am Hopfenacker) offen ab 0700 lcl
- Ab 0800 lcl: Infos zum Aufbau / Aufbau möglich
  - Startrichtung
  - Startreihenfolge
  - evtl. Verkündung Startbereitschaft
- 0930 lcl Klassensprecher-Briefing (entfällt an Tag 1)
- 1000 lcl Briefing (0900 an Tag 1)
- Gridclosing 15min vor Startbereitschaft (zu spät → Strafpunkte möglich)

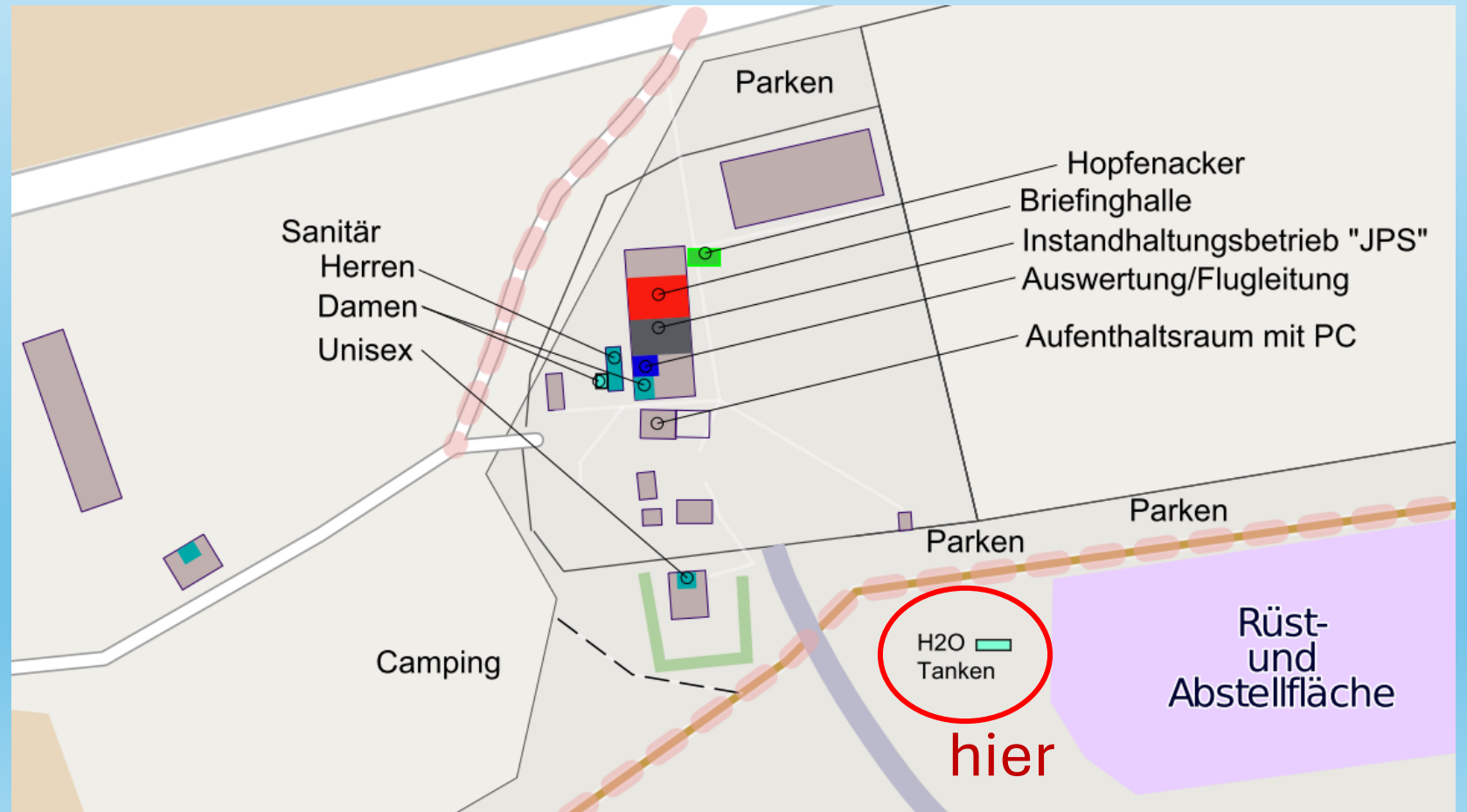
# Klassensprecher

- Wahl nach in Riesa gut erprobtem Verfahren ;-)
- Bekanntgabe des Wahlergebnisses zum Eröffnungsbriefing

# Wasser tanken

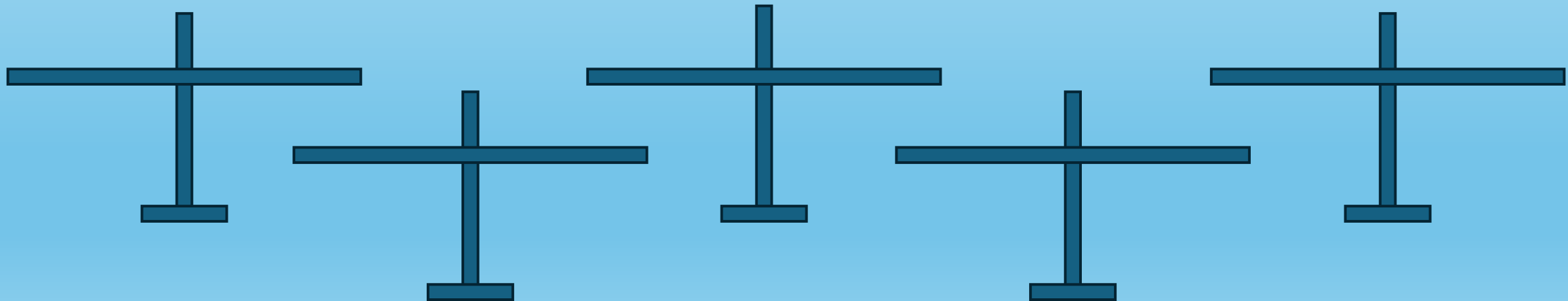
Wer darf tanken? → Alle außer die Clubklasse

Tanken im Grid ist  
gestattet



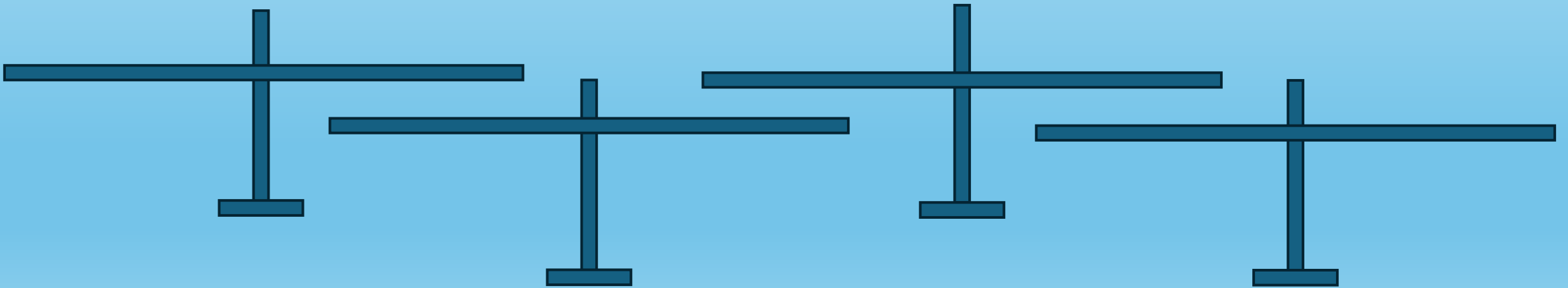
# Zum Gridding

- Frühester Beginn: ab 0800lcl (außer grüne Tafel sagt was anderes)
- Anweisung der Einweiser (Menschen in Warnweste) ist folge zu leisten
- Aufstellung (Club & 15m / Std.):

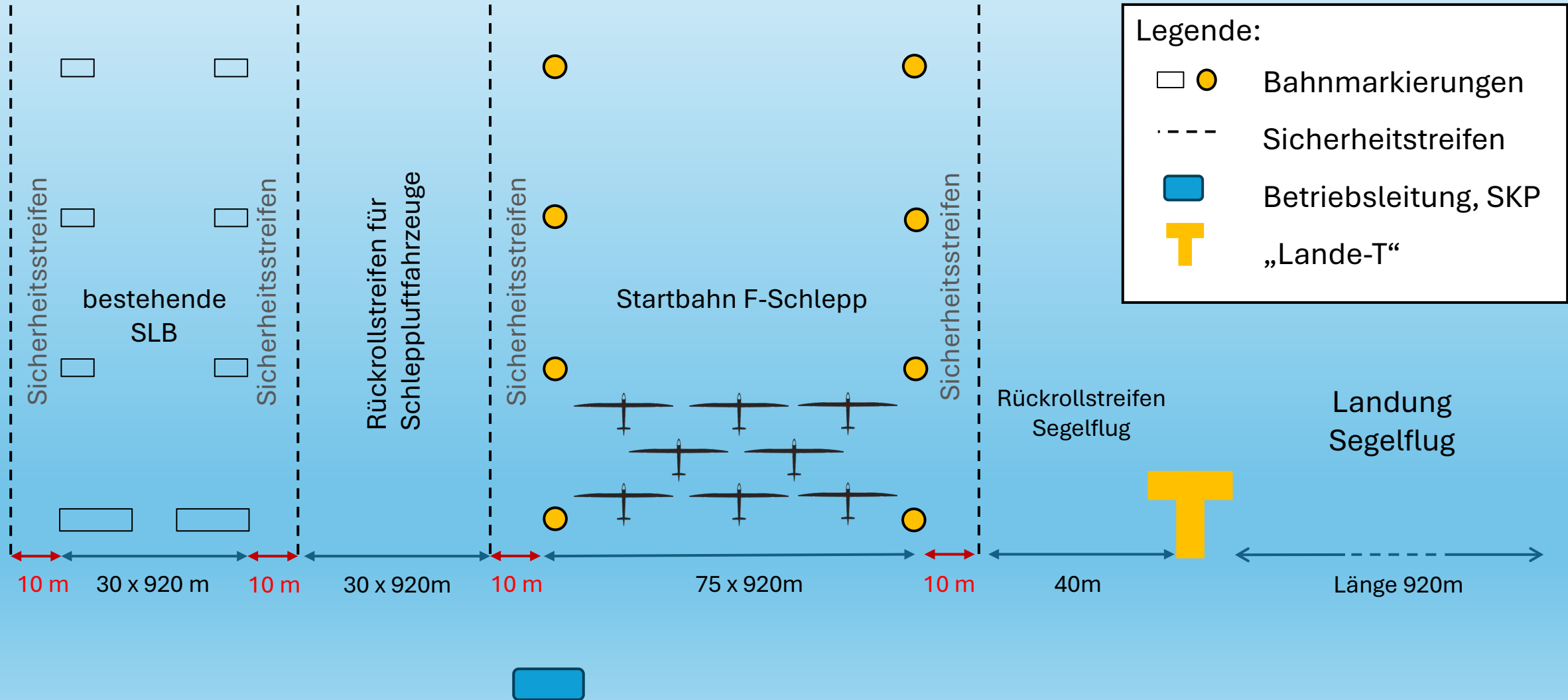
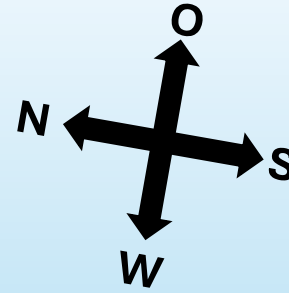


# Zum Gridding

- Frühester Beginn: ab 0800lcl (außer grüne Tafel sagt was anderes)
- Anweisung der Einweiser (Menschen in Warnweste) ist folge zu leisten
- Aufstellung (DoSi & Gemischte)



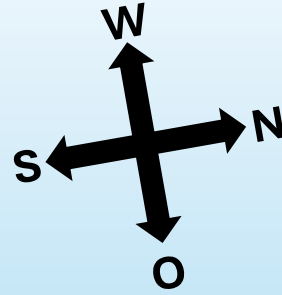
# Startstelle 08










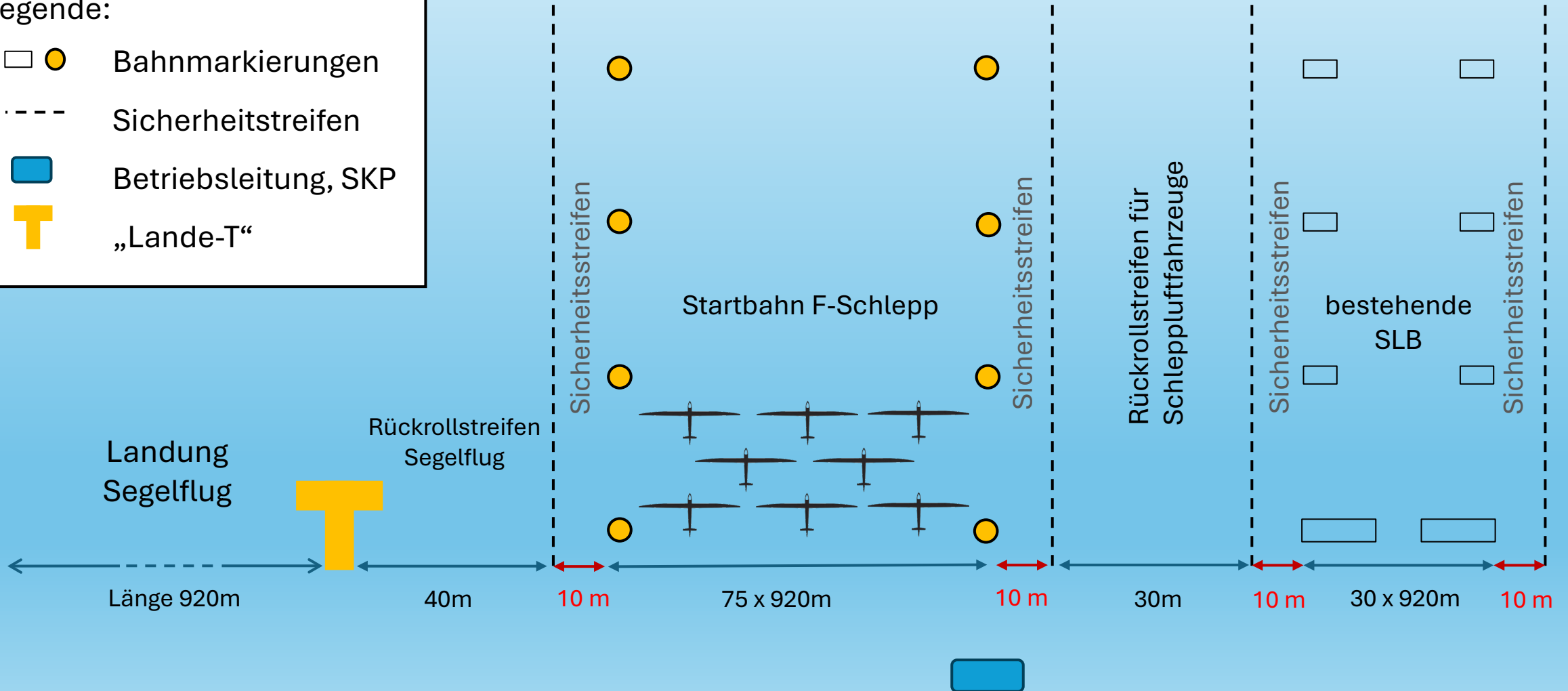
Wie gelangt man zur Startstelle 08?

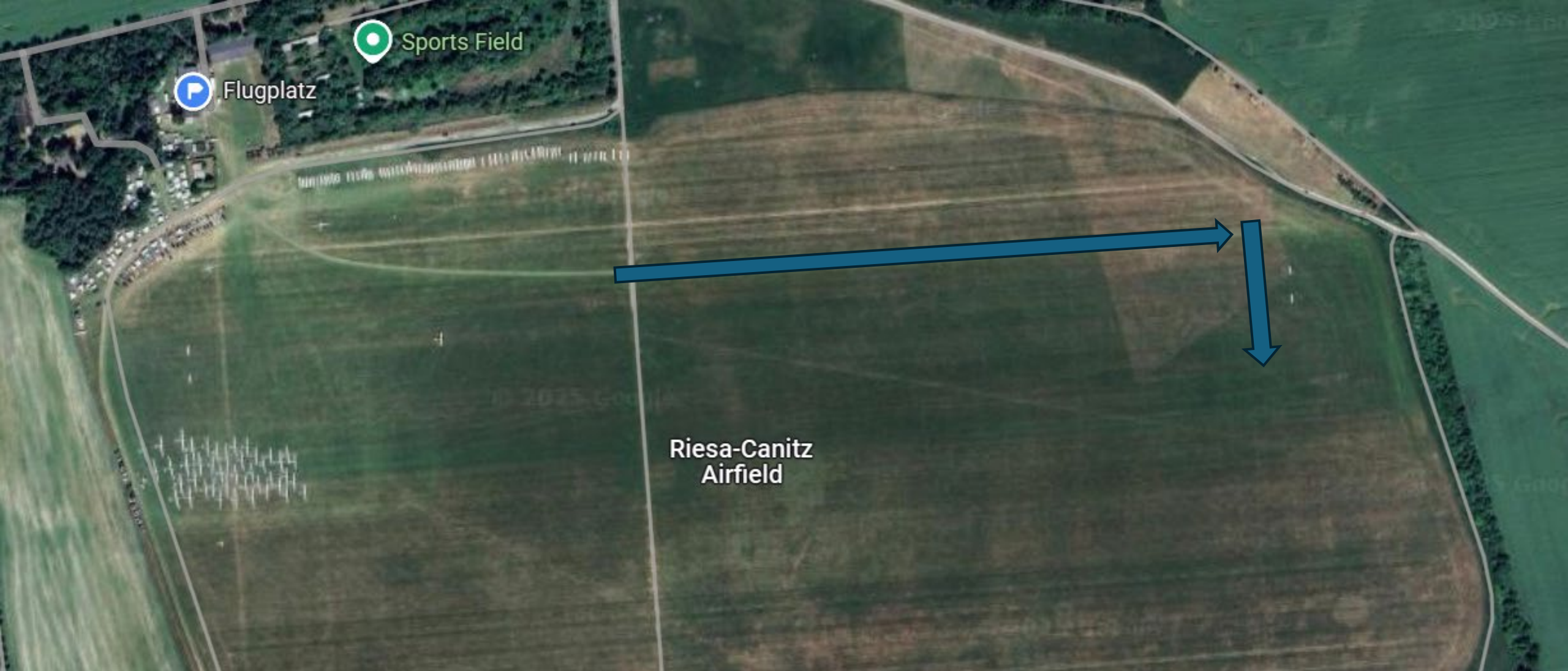
# Startstelle 26



Legende:

-   Bahnmarkierungen
-  Sicherheitstreifen
-  Betriebsleitung, SKP
-  „Lande-T“





Wie gelangt man zur Startstelle 26?

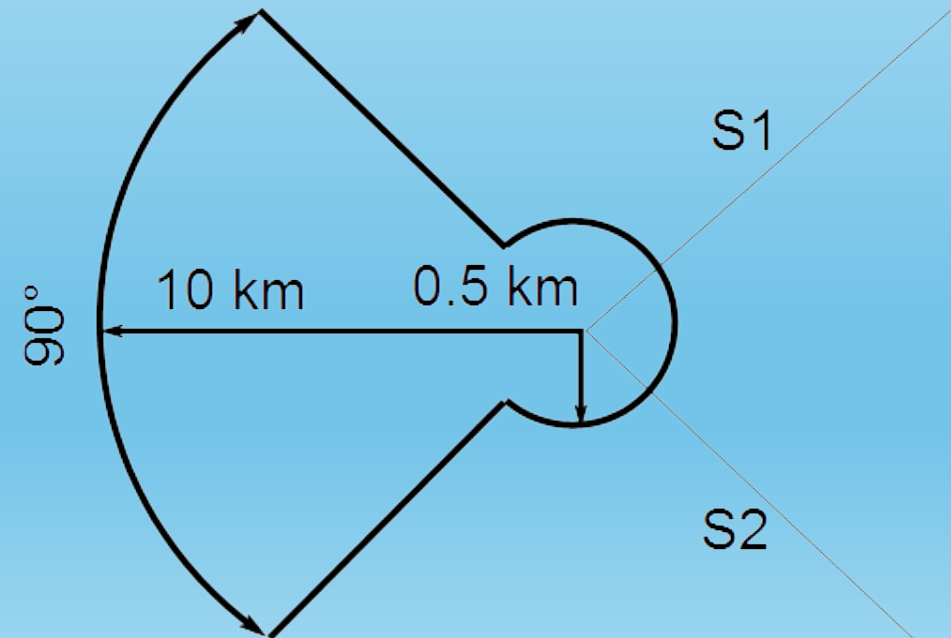
# Briefing

## Ablauf

- Lach und Sachgeschichten + Siegerehrung mit Oli
- Wetter mit Steffen
- Aufgaben von Lutz

## Aufgabentypen

- Assigned Area Task (AAT)  
→ Tonnen variabler Größe
- Racing Task  
→ Schlüssellochsektoren



# Logger

- Mindestaufzeichnungsintervall: 4 Sekunden
- **Flugzeugtyp, Kennzeichen und Pilotenname** sind korrekt zu deklarieren
- Beliebig viele IGC-zugelassene Backup-Logger erlaubt
  - Benennung vor Wettbewerb
- Loggerwechsel ist der Auswertung mündlich und der Wettbewerbsleitung via Mail mitzuteilen
  - [scholz\\_oliver@gmx.de](mailto:scholz_oliver@gmx.de)

# Sonstiges

- Wir fliegen mit Index:

DAeC Indexliste: Wettbewerbe 2026 - klassenübergreifend

- Dateien im Downloadbereich:

- Segelflugwettbewerbsordnung (Leseempfehlung)
- Ausführungsbestimmungen (Leseempfehlung)
- Wendepunktdatei
- DAeC Indexliste 2025
- Ausschreibung

# Start

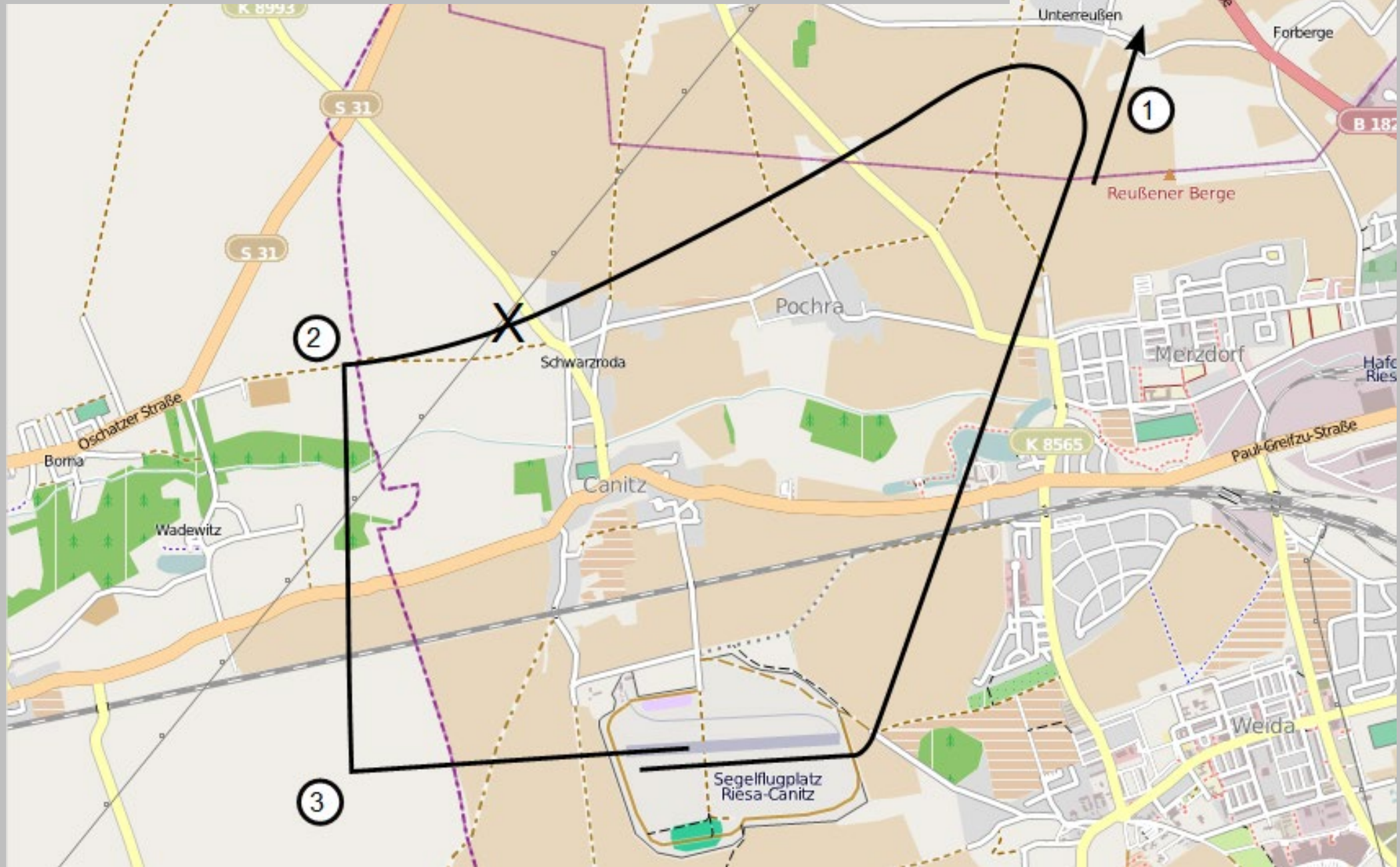
- Maximal **3** Starts möglich
- Für alle KILO – Flugzeuge am ersten Wettbewerbstag:
  - ENL Nachweis direkt nach auskuppeln
  - Motor 30 – 120 Sekunden in Betrieb nehmen
  - **OHNE** Höhengewinn!!! (max 650m QFE nach Abstellen des Motors)
  - Weitere Tage kein Nachweis mehr notwendig
    - Außer bei Loggerwechsel !

# Start - Was auf welcher Frequenz ?

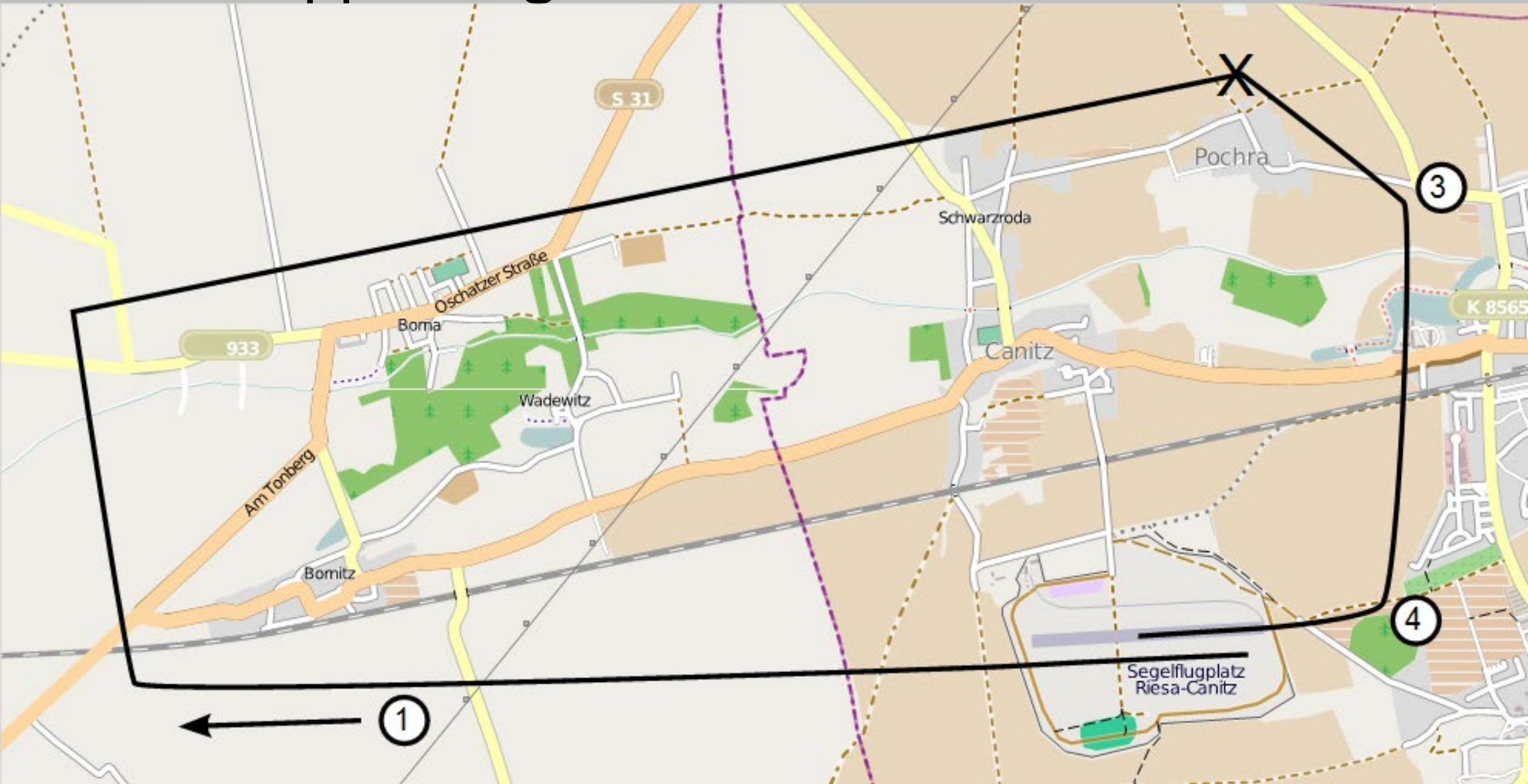
- Kommunikation mit Flugleiter und/oder Wilgapilot - Platzfrequenz
- Wilgapilot Bescheid geben, wenn ausgekuppelt
  
- Umschalten auf Wettbewerbsfrequenz 120.590 (oder dual hören)
- Da erfolgt Bekanntgabe der Startbandöffnung
  
- evtl. Landemeldungen auf Platzfrequenz
- evtl. Wiederstartmeldung auf Platzfrequenz

**!! Kommunikation nur mit WBKZ !!**

# Schlepp- & Eigenstarterroute 08



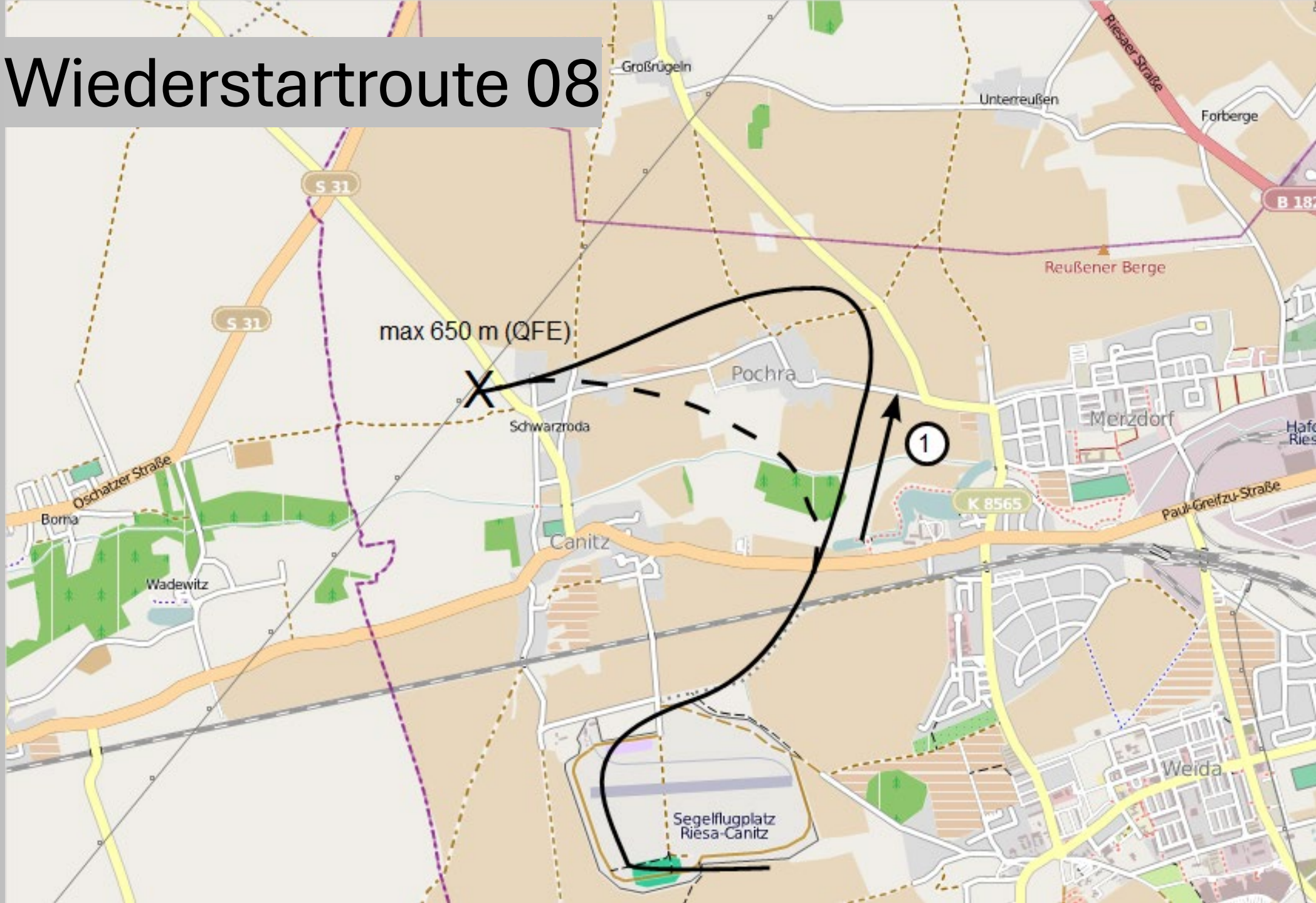
# Schlepp- & Eigenstarterroute 26



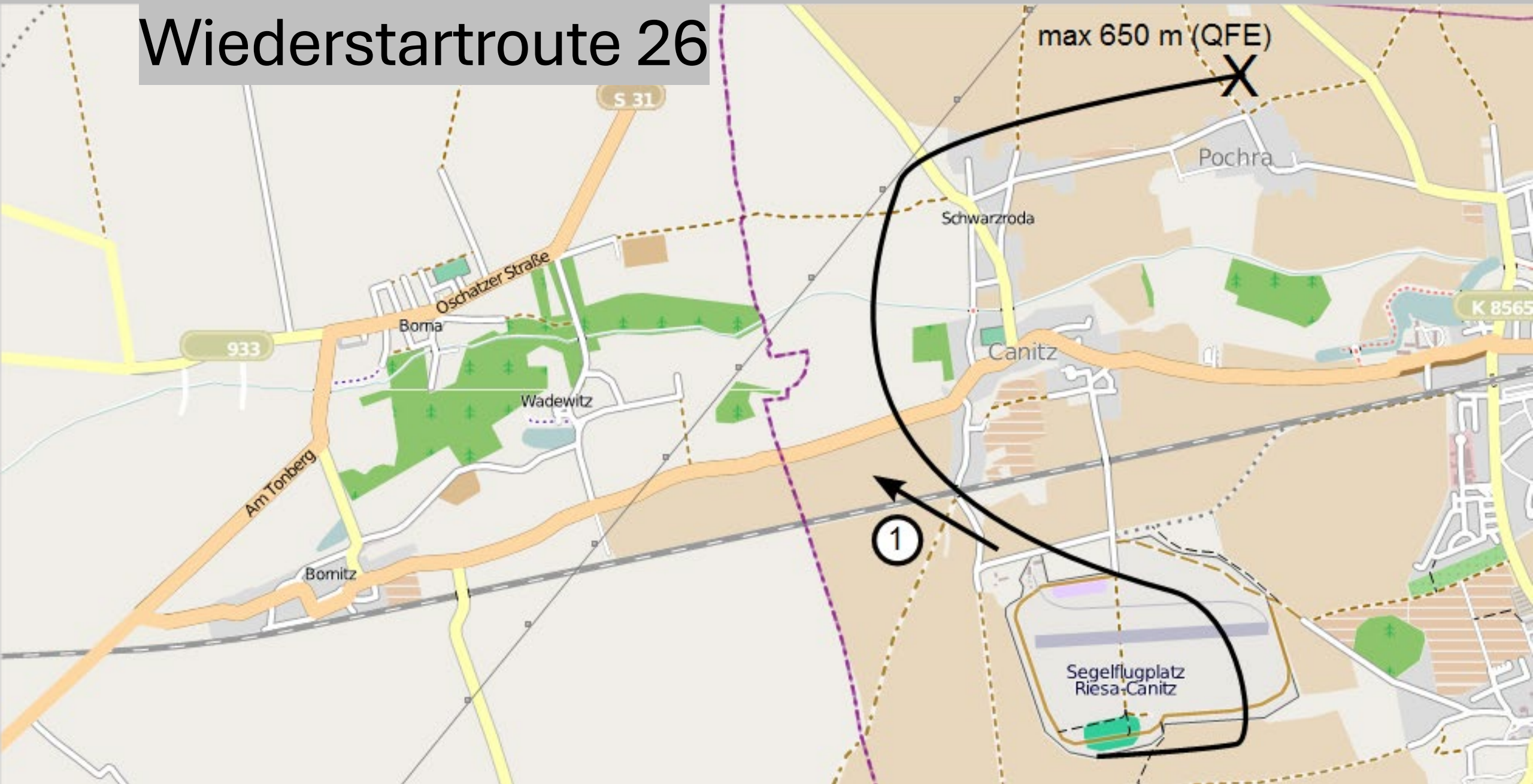
# Absäuer mit Motor

- Ratteln ist vorher per Funk anzukündigen (123.505)
- Wiederstart im Umkreis von 2km um Punkt 010Canitz  
→ Südplatzrunde dringend empfohlen
- Max Höhe im Ausklinkraum nach Abstellen des Motors: 650m QFE
- Abflug FRÜHESTENS 20min nach Motor abstellen

# Wiederstartroute 08



# Wiederstartroute 26



# Absäufer – ohne Motor

- Landung zum Wiederstart: **Süd**platzrunde
- Landung immer **südlich** vom gelben Lande-T
  - 26 **links** vom T
  - 08 **rechts** vom T
- Beachtet ansteigendes Gelände bei 26 Richtung Süden!
  - Ringelpiez-Gefahr!

# Verhalten nach Auskuppeln

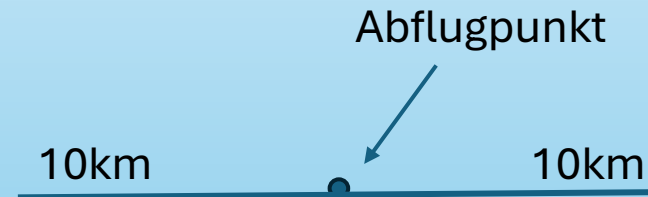
- Wettbewerbsfrequenz rasten (120.590) oder dual hören
  - Achtung: Aufgabenänderung oder Neutralisation in der Luft möglich
- Kurbeln unter 800m AGL im Auskuppelraum möglichst meiden
- Drehrichtung in Platznähe (10km um Platz herum): **RECHTS**
- Für's Pulken evtl. ‚Quasselfrequenz‘ (empfohlen **122,555**) rasten
- Spaß haben!

# Abflugverfahren

- Event Marker oder ähnliches ist uns zu kompliziert

- Abflugband

- 20km breit
- Kein Höhenlimit
- Kein Speedlimit
- Öffnet 20min nach letztem Start der Klasse
- Schließt nach 1,5h



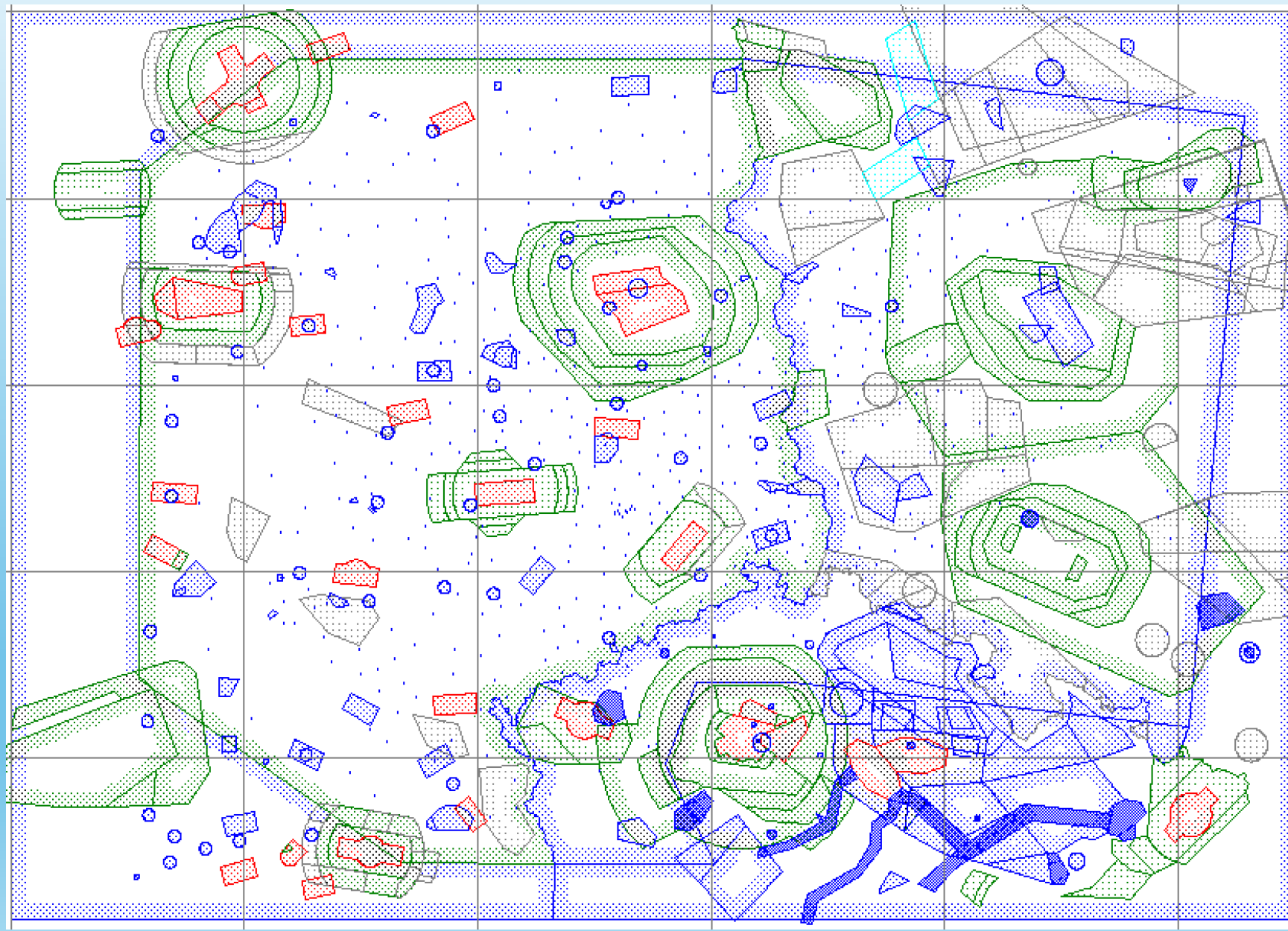
Unterschied Radius & Durchmesser in euren Geräten beachten!

- Wenn Abflugband eröffnet wurde → Flug hochladen, auch wenn nicht abgeflogen

# Abflugverfahren

- 15min, 5min und Startbänderöffnung werden durchgegeben  
→ **WETTBEWERBS-FREQUENZ 120.590**
- Beliebig viele Abflüge möglich – letzter wird gewertet
- Kein Wiederstart möglich bei:
  - Außenlandung
  - Ratteln Außerhalb des 2km Radius

# Wettbewerbsraum



# Was nicht zum Wettbewerbsraum gehört:

- Luftraum D und C, TMZ
  - ‚HX‘ - Lufträume (auch wenn inaktiv!)
  - Segelflugsektoren (auch wenn aktiv!)
  - ED-R (Ausnahmen werden zum Briefing mitgeteilt)
  - PARA-Zonen (Ausnahmen werden zum Briefing mitgeteilt)
- Fliegen außerhalb des Wettbewerbsraums → virt. Außenlandung



RUF MICH AN !

# Außenlandung

- Telefonische Meldung an die Startschreiberinnen:
  - Telefonnummern auf Aufgabenblatt
- **Rückholerpool:**
  - **Liste bei Anmeldung:** tragt euch ein, wenn ihr wollt

→ **Whats-App-Gruppe**

# Zielanflug und Landeverfahren

- Zielkreis mit mind. 5km Radius **und** Mindest- und Minimumhöhe
- 10km vor Zielkreis → Funkspruch an:
  - „Canitz Start“
  - Platzfrequenz
  - 123.505
- **„Canitz Start, die WBKZ 10km“**
- Unterschreiten Mindesthöhe → Strafpunkte
- Unterschreiten Minimumhöhe → virtuelle Außenlandung
- Möglichst Direktlandung nach Einflug in Zielkreis

# Zielanflug und Landeverfahren

- **Lang Durchlanden!**
- **Geradeaus rollen!**
- **Landung auf Motorflugbahn möglich, wenn frei**

# Verhalten Rückholautos

- Rückholautos sind **parallel zur Landebahn** zu bewegen



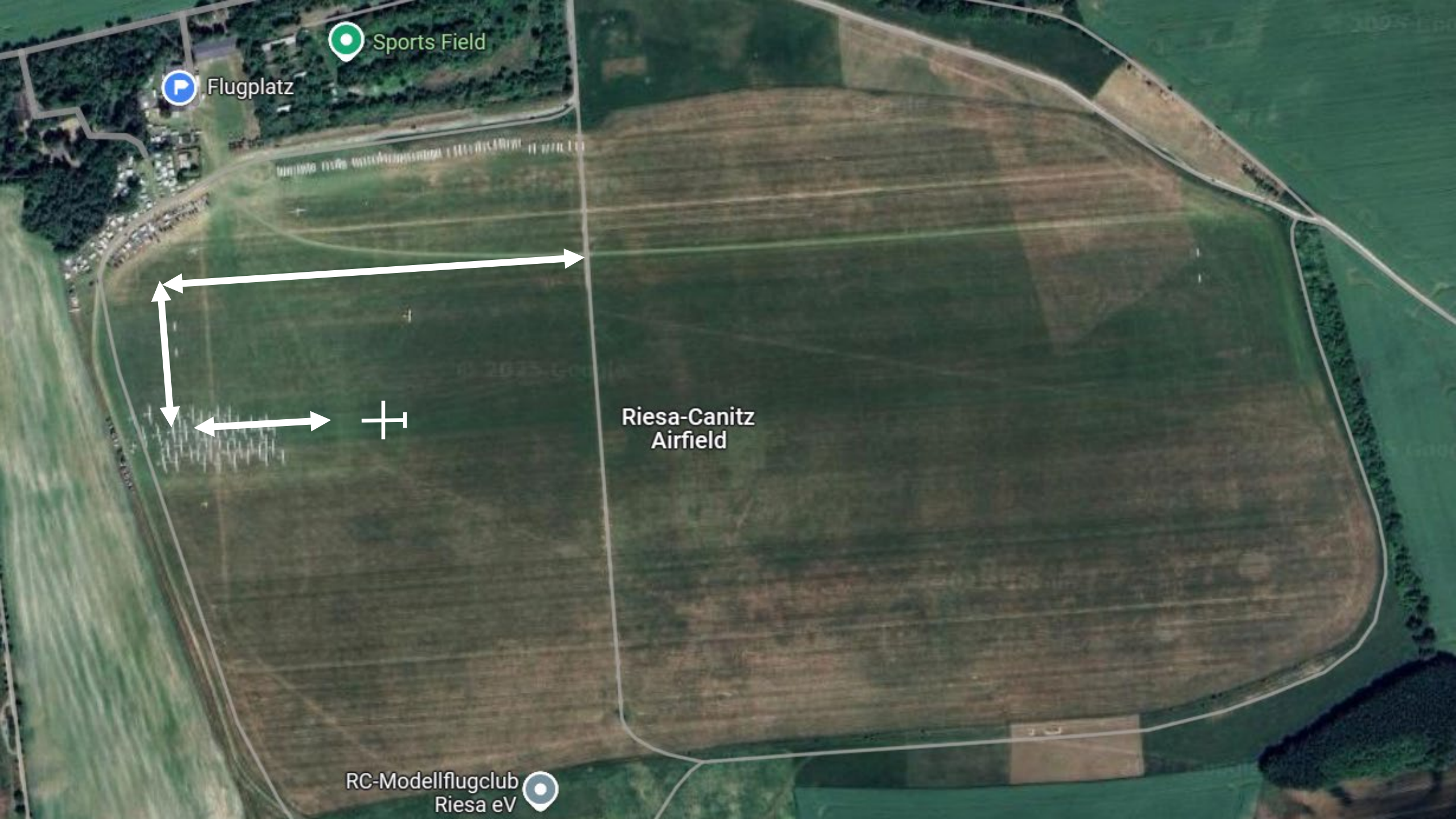
Flugplatz



Sports Field

Riesa-Canitz  
Airfield

RC-Modellflugclub  
Riesa eV



Sports Field

Flugplatz

Riesa-Canitz  
Airfield

RC-Modellflugclub  
Riesa eV

# **Ausnahme Motorflugbahn**



Flugplatz



Sports Field

Riesa-Canitz  
Airfield

RC-Modellflugclub  
Riesa eV

# Flug hochladen

- 60min nach Landung Zeit (Ausnahme Außenlandung)
- Flug nach mehr als 60min nach Landung hochgeladen:  
→ Verwarnung bzw. Strafpunkte
- [streckenflugwoche.de/fluege-hochladen/](https://streckenflugwoche.de/fluege-hochladen/)



## Canitzer Streckenflugwoche 2024 – Wertung einreichen

Schritt 1: IGC-Datei hochladen

📁 Datei auswählen

Keine ausgewählt

📤 Upload



[Information](#)

[Kontakt](#)

[Adresse](#)



# Wertung

- <https://www.soaringspot.com/de>
- i.d.R. 10min nach hochladen → Flug taucht in Wertung auf
- Wenn das nach längerer Zeit nicht der Fall ist:  
→ Bitte selbstständig Auswertung aufsuchen
- Kontrolle auf Motor und Luftraumverletzungen durch Auswertung erfolgt danach

# Last but not least

- Ordentliche und vollständige **Vorflugkontrollen** und **Startchecks**
  - Auch wenn Flieger aufgerüstet blieb!
- Früh genug einsteigen
- Kein Stress – lieber einmal mehr sagen: „Ich bin noch nicht startbereit!“
- Extrem wichtig: **SPAß HABEN!!!**

*„Also legt das Messer zurück in die Küchenschublade – ist sowieso nicht gut für die Zähne!“*



Die wirkliche Wichtige Auswertung...  
...gibt's am Hopfenacker

# Essensplan

Tag	Essen
Do	Thüringer Abend – original Roster und Rostbrätl aus dem Herzen Thüringens
Fr	Restegrill mit Heiko S.
Sa	Forsthaus Coswig – Deutsche Küche und bestes Pulled Pork!
So	Forsthaus Coswig – Deutsche Küche und bestes Pulled Pork!
Mo	Broiler
Di	Food Truck
Mi	Suppenmuppe. Wir laden euch ein – Gulaschsuppe auf unseren Nacken!
Do	Schnitzelbrötchen
Fr	Bohneneintopf von der FFW Canitz
Sa	Buffet zum Abschlussabend

# abendliche Veranstaltungen

- Happy Hour an 4 ausgewählten Abenden (nimm 2, zahl 1)

Tag	Veranstaltung
09.06	Themenabend mit den Sternenfreunden Riesa
11.06 – 19:00 lcl	Eröffnungsspiel Fußball WM
12.06	Live Musik

- Weitere Veranstaltungen werden stattfinden und zu gegebener Zeit bekanntgegeben